

# TEST D'ÉLECTROLUMINESCENCE

## QUELLE EST LA DIFFÉRENCE SOLARCELLS ?



LE SAVIEZ-VOUS ?

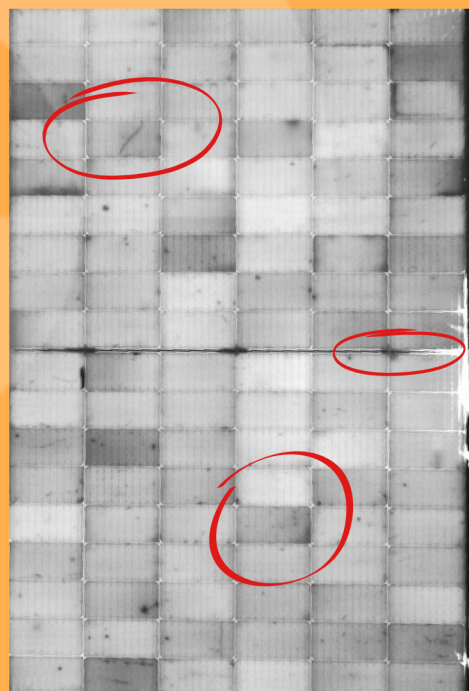


Le test d'électroluminescence permet de détecter les défauts invisibles des panneaux solaires. En envoyant un faible courant, les cellules émettent une lumière infrarouge captée par une caméra spéciale, révélant fissures et anomalies. Aucun dommage physique n'est visible à l'oeil nu, rendant impossible sa détection par l'installateur. Ce test est donc essentiel pour garantir la performance et la durabilité des panneaux solaires !

**solarcells**

**Vs**

**CONCURRENCE\***

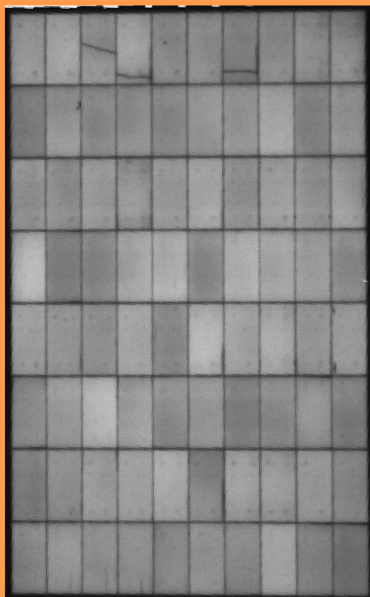


Sur le panneau concurrent présenté ci-dessus, on observe clairement des anomalies, telles que des cellules mixées entre des cellules de qualité Grade A et Grade B, ce qui crée un aspect jeu d'échecs. Les taches noires, quant à elles, sont dues à des soudures défectueuses, ce qui empêche l'électricité de circuler uniformément. Ces défauts ne sont pas présents sur le panneau Solarcells, qui affiche une finition impeccable, sans imperfections.

\*

*Panneau acheté neuf sans aucun dégât de transport  
Testé sur site chez Solarcells*

# EXEMPLES D'ANOMALIES SUR DES PANNEAUX DU MARCHÉ CONCURRENTIEL



CELLULES FISSURÉES



CELLULES GRADE A & GRADE B MIXÉES



MAUVAISES SOUDURES  
*HOTSPOT DÈS LA 1ÈRE UTILISATION*

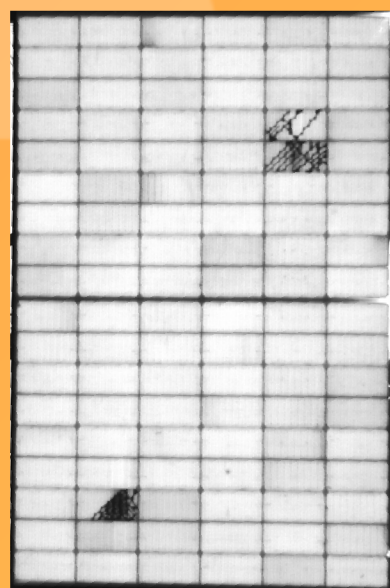
CELLULES FISSURÉES DANS SA TOTALITÉ



PANNEAU D'UN FABRIQUANT "TIER 1"



MAUVAISES SOUDURES  
*HOTSPOT DÈS LA 1ÈRE UTILISATION*



En résumé, lors du test d'électroluminescence, le panneau Solarcells se distingue nettement de ses concurrents, qui présentent divers problèmes. À l'inverse, le panneau Solarcells est livré parfaitement intact, garantissant ainsi des performances optimales et une durabilité exceptionnelle. De plus, Solarcells assure que ses panneaux sont fièrement fabriqués au Luxembourg, avec un résultat 100 % électroluminescent (EL) pour chaque panneau. Les résultats des tests de vos panneaux sont disponibles sur demande.